

Höhenmaßstab 1:50

		Schichtenverzeichnis				Anlage 2		
		für Bohrungen ohne durchgehende Gewinnung von gekernten Proben				Bericht: 845-25-178		
						Az.: 845-25-178		
Bauvorhaben: 845-25-178 Baugrunduntersuchung CvB Klinikum Querfurt								
Bohrung Nr RKS/DPH 1 /Blatt 1						Datum: 27.11.2025		
1	2				3	4	5	
Bis .....m unter Ansatz- punkt	a) Benennung der Bodenart und Beimengungen				Bemerkungen  Sonderprobe Wasserführung Bohrwerkzeuge Kernverlust Sonstiges	Entnommene Proben		
	b) Ergänzende Bemerkungen <sup>1)</sup>					Art	Nr.	
	c) Beschaffenheit nach Bohrgut	d) Beschaffenheit nach Bohrvorgang	e) Farbe					Tiefe in m (Unter- kante)
	f) Übliche Benennung	g) Geologische <sup>1)</sup> Benennung	h) <sup>1)</sup> Gruppe	i) Kalk- gehalt				
0.40	a) Schluff, feinsandig, schwach kiesig, humos				erdfeucht	B1/ 1	0.40	
	b) Grasnarbe, Wurzelreste							
	c) steif	d) leicht zu bohren	e) dunkelbraun					
	f) Auffüllung/Oberboden	g)	h) [OU]	i)				
0.60	a) Schluff, stark feinsandig				erdfeucht	B1/ 2	0.60	
	b)							
	c) steif	d) leicht zu bohren	e) braun bis dunkelbraun					
	f) Geschiebemergel	g) Pleistozän	h) [ST* ]	i)				
6.00	a) Schluff, stark sandig, tonig, feinkiesig				erdfeucht	B1/ 3 B1/ 4 B1/ 5	1.70 4.50 6.00	
	b) Mittelsandlinsen							
	c) steif	d) mittelschwer zu bohren	e) braun bis gräulich					
	f) Geschiebemergel	g) Pleistozän	h) TL, ST*	i)				
6.90	a) Schluff, tonig				erdfeucht	B1/ 6	6.90	
	b) Geschiebemergellinsen							
	c) weich-steif	d) mittelschwer zu bohren	e) braun bis gräulich					
	f) Beckenschluff	g) Pleistozän	h) TM	i)				
7.80	a) Fels				erdfeucht			
	b)							
	c)	d) schwer zu bohren	e) grau bis braun					
	f)	g) Muschelkalk	h)	i) ++				

1) Eintragung nimmt der wissenschaftliche Bearbeiter vor.



**TERRAnotion**  
Andreas Wollmann  
Eigene Scholle 37  
06120 Halle (Saale)

Zeichnerische Darstellung von  
Bohrprofilen nach DIN 4023

Anlage: 2

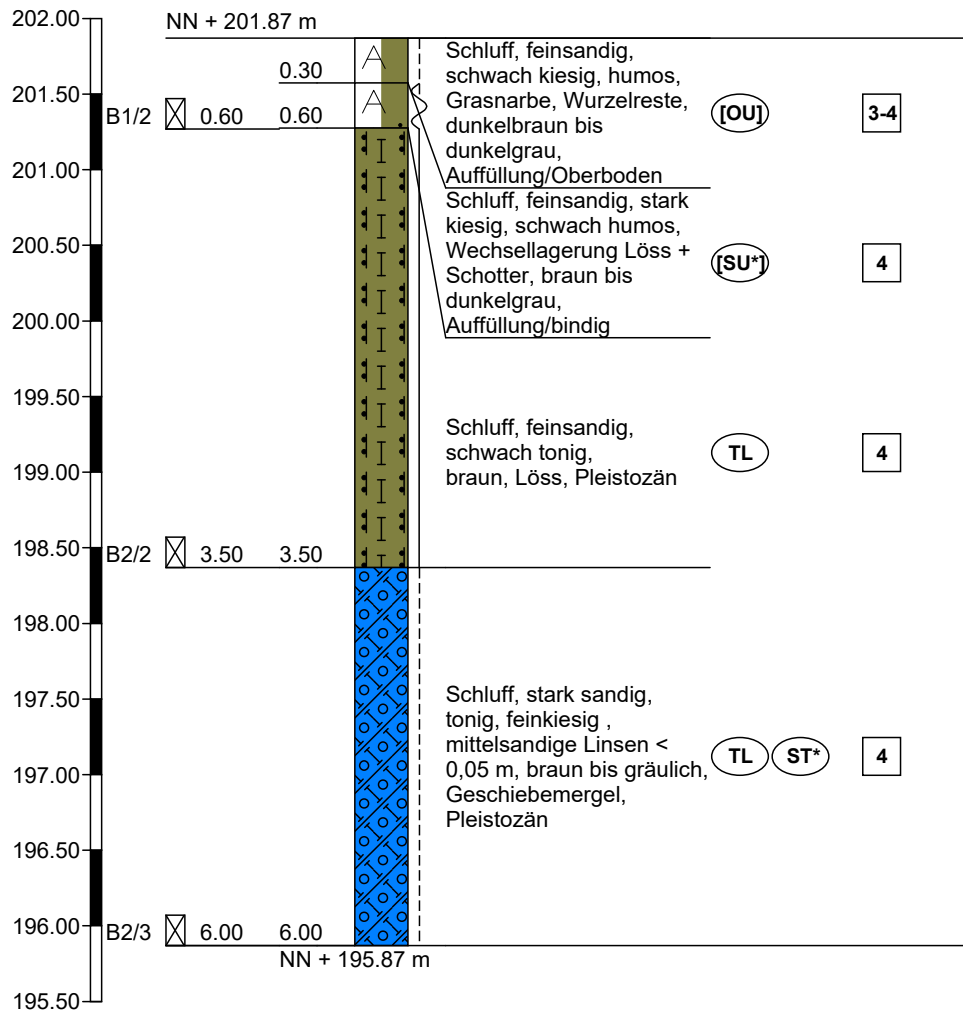
Projekt: 845-25-178  
Baugrunduntersuchung CvB

Auftraggeber: CvB Klinikum Bereich Querschnitt

Bearb.: wo

Datum: 27.11.2025

## RKS 2



Höhenmaßstab 1:50

		Schichtenverzeichnis				Anlage 2		
		für Bohrungen ohne durchgehende Gewinnung von gekernten Proben				Bericht: 845-25-178		
						Az.: 845-25-178		
Bauvorhaben: 845-25-178 Baugrunduntersuchung CvB Klinikum Querfurt								
Bohrung Nr RKS 2 /Blatt 1						Datum: 27.11.2025		
1	2				3	4	5	6
Bis ... m unter Ansatz- punkt	a) Benennung der Bodenart und Beimengungen				Bemerkungen  Sonderprobe Wasserführung Bohrwerkzeuge Kernverlust Sonstiges	Entnommene Proben		
	b) Ergänzende Bemerkungen <sup>1)</sup>					Art	Nr.	Tiefe in m (Unter- kante)
	c) Beschaffenheit nach Bohrgut	d) Beschaffenheit nach Bohrvorgang	e) Farbe					
	f) Übliche Benennung	g) Geologische <sup>1)</sup> Benennung	h) <sup>1)</sup> Gruppe	i) Kalk- gehalt				
0.30	a) Schluff, feinsandig, schwach kiesig, humos				erdfeucht			
	b) Grasnarbe, Wurzelreste							
	c) steif	d) leicht zu bohren	e) dunkelbraun bis					
	f) Auffüllung/Oberboden	g)	h) [OU]	i)				
0.60	a) Schluff, feinsandig, stark kiesig, schwach humos				erdfeucht		B1/ 2	0.60
	b) Wechsellagerung Löss + Schotter							
	c) steif	d) mittelschwer zu bohren	e) braun bis dunkelgrau					
	f) Auffüllung/bindig	g)	h) [SU* ]	i)				
3.50	a) Schluff, feinsandig, schwach tonig				erdfeucht		B2/ 2	3.50
	b)							
	c) halbfest	d) mittelschwer zu bohren	e) braun					
	f) Löss	g) Pleistozän	h) TL	i)				
6.00	a) Schluff, stark sandig, tonig, feinkiesig				erdfeucht		B2/ 3	6.00
	b) mittelsandige Linsen < 0,05 m							
	c) steif	d) mittelschwer zu bohren	e) braun bis gräulich					
	f) Geschiebemergel	g) Pleistozän	h) TL, ST*	i)				
	a)							
	b)							
	c)	d)	e)					
	f)	g)	h)	i)				

<sup>1)</sup> Eintragung nimmt der wissenschaftliche Bearbeiter vor.



**TERRAnotion**  
Andreas Wollmann  
Eigene Scholle 37  
06120 Halle (Saale)

Zeichnerische Darstellung von  
Bohrprofilen nach DIN 4023

Anlage: 2

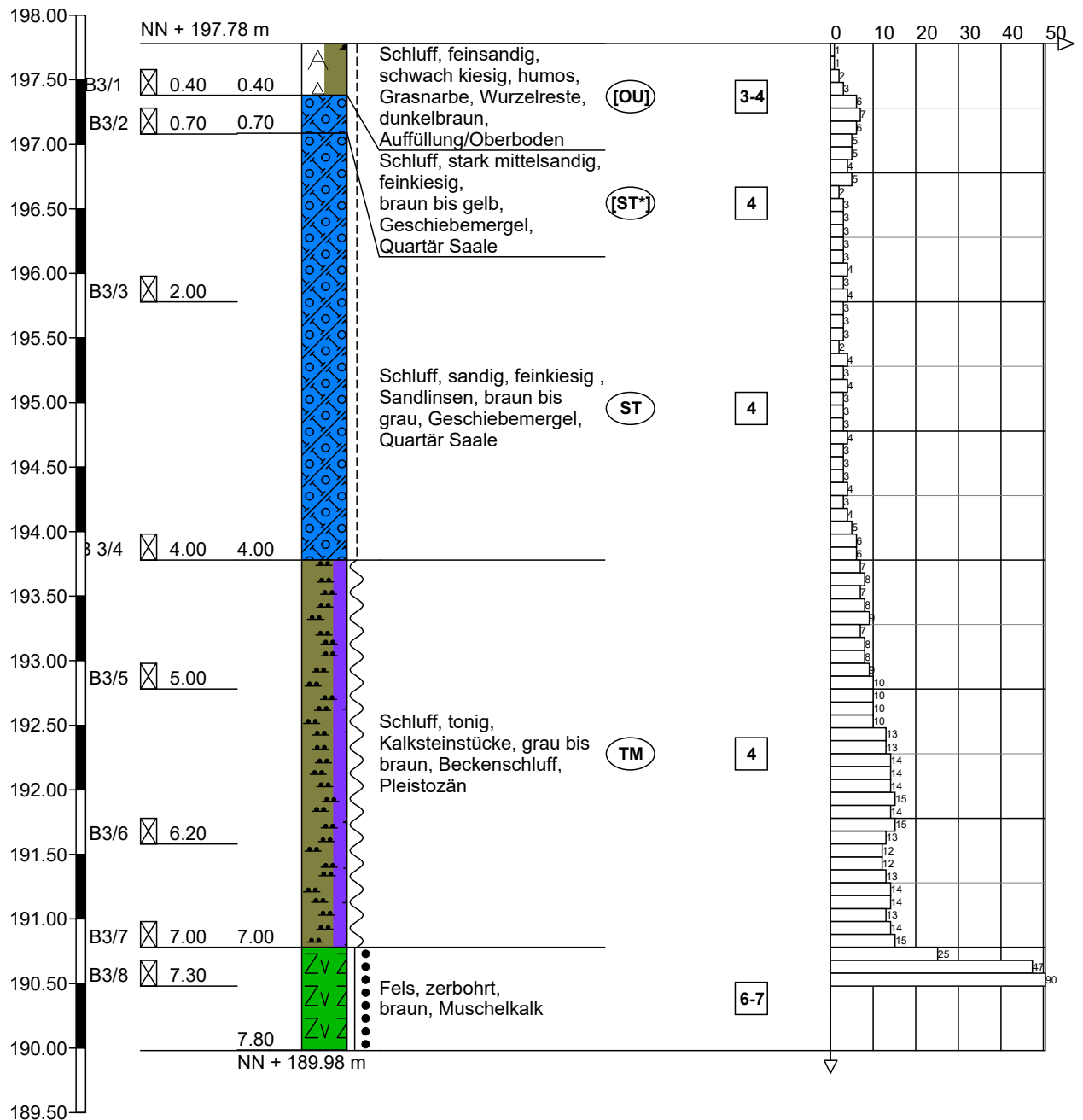
Projekt: 845-25-178  
Baugrunduntersuchung CvB

Auftraggeber: CvB Klinikum Bereich Querschnitt

Bearb.: wo

Datum: 27.11.2025

### RKS/DPH 3



Höhenmaßstab 1:50

		<div>Schichtenverzeichnis</div> <div>für Bohrungen ohne durchgehende Gewinnung von gekernten Proben</div>					Anlage 2				
							Bericht: 845-25-178				
							Az.: 845-25-178				
Bauvorhaben: 845-25-178 Baugrunduntersuchung CvB Klinikum Querfurt											
Bohrung    Nr RKS/DPH 3    /Blatt 1							Datum: 27.11.2025				
1	2				3		4	5	6		
Bis  ..... m unter Ansatz- punkt	a) Benennung der Bodenart und Beimengungen				Bemerkungen  Sonderprobe Wasserführung Bohrwerkzeuge Kernverlust Sonstiges		Entnommene Proben				
	b) Ergänzende Bemerkungen <sup>1)</sup>										
	c) Beschaffenheit nach Bohrgut		d) Beschaffenheit nach Bohrvorgang				e) Farbe		Art	Nr.	Tiefe in m (Unter- kante)
	f) Übliche Benennung		g) Geologische <sup>1)</sup> Benennung				h) <sup>1)</sup> Gruppe    i) Kalk- gehalt				
0.40	a) Schluff, feinsandig, schwach kiesig, humos				erdfeucht			B3/ 1	0.40		
	b) Grasnarbe, Wurzelreste										
	c) steif		d) leicht zu bohren							e) dunkelbraun	
	f) Auffüllung/Oberb oden		g)							h) [OU]    i)	
0.70	a) Schluff, stark mittelsandig, feinkiesig				erdfeucht			B3/ 2	0.70		
	b)										
	c) steif		d) mittelschwer zu bohren							e) braun bis gelb	
	f) Geschiebemergel		g) Quartär Saale							h) [ST* ]    i)	
4.00	a) Schluff, sandig, feinkiesig				erdfeucht			B3/ 3 B 3/4	2.00  4.00		
	b) Sandlinsen										
	c) steif		d) mittelschwer zu bohren							e) braun bis grau	
	f) Geschiebemergel		g) Quartär Saale							h) ST    i)	
7.00	a) Schluff, tonig				erdfeucht			B3/ 5 B3/ 6 B3/ 7	5.00  6.20  7.00		
	b) Kalksteinstücke										
	c) weich-steif		d)							e) grau bis braun	
	f) Beckenschluff		g) Pleistozän							h) TM    i)	
7.80	a) Fels, zerbohrt				erdfeucht			B3/ 8	7.30		
	b)										
	c)		d) schwer zu bohren							e) braun	
	f)		g) Muschelkalk							h)    i)	
<sup>1)</sup> Eintragung nimmt der wissenschaftliche Bearbeiter vor.											



**TERRAnotion**  
Andreas Wollmann  
Eigene Scholle 37  
06120 Halle (Saale)

Zeichnerische Darstellung von  
Bohrprofilen nach DIN 4023

Anlage: 2

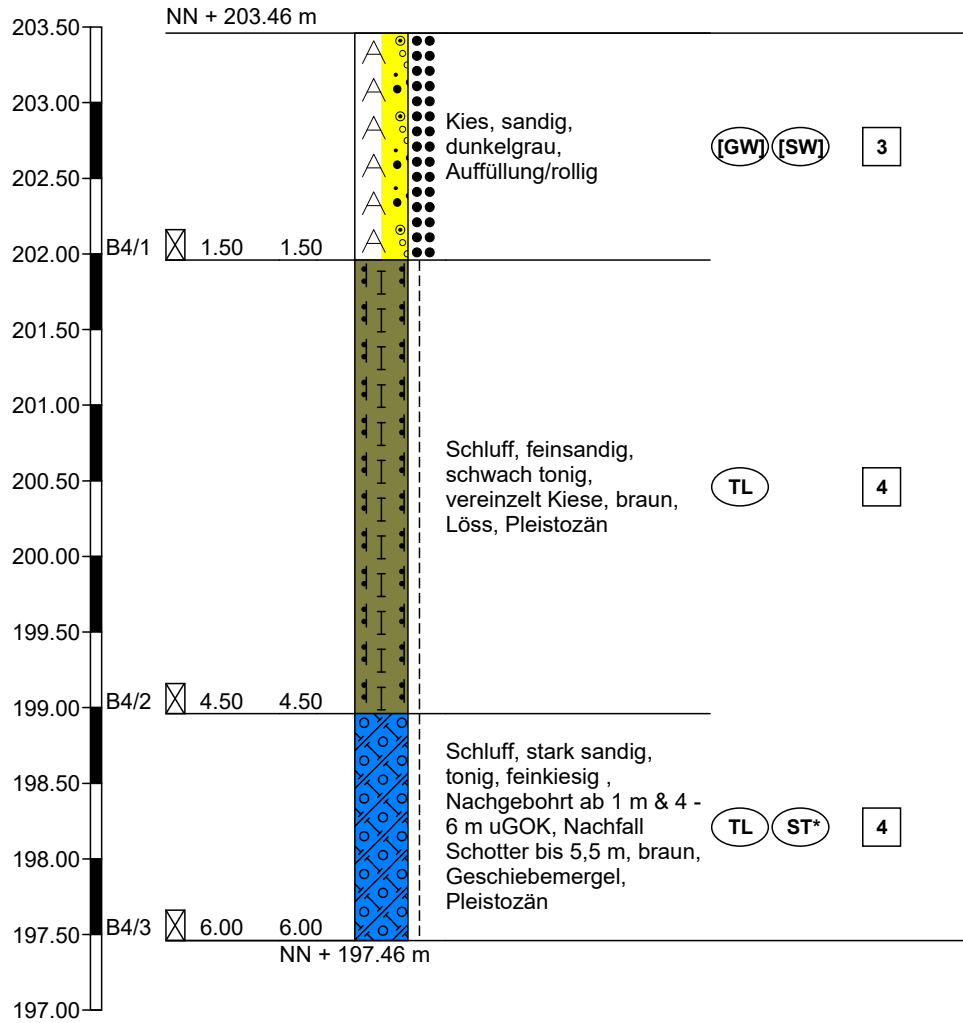
Projekt: 845-25-178  
Baugrunduntersuchung CvB

Auftraggeber: CvB Klinikum Bereich Querschnitt

Bearb.: wo

Datum: 27.11.2025

## RKS 4



Höhenmaßstab 1:50

		Schichtenverzeichnis				Anlage 2		
		für Bohrungen ohne durchgehende Gewinnung von gekernten Proben				Bericht: 845-25-178		
						Az.: 845-25-178		
Bauvorhaben: 845-25-178 Baugrunduntersuchung CvB Klinikum Querfurt								
Bohrung Nr RKS 4 /Blatt 1						Datum: 27.11.2025		
1	2				3	4	5	6
Bis ... m unter Ansatz- punkt	a) Benennung der Bodenart und Beimengungen				Bemerkungen  Sonderprobe Wasserführung Bohrwerkzeuge Kernverlust Sonstiges	Entnommene Proben		
	b) Ergänzende Bemerkungen <sup>1)</sup>					Art	Nr.	Tiefe in m (Unter- kante)
	c) Beschaffenheit nach Bohrgut	d) Beschaffenheit nach Bohrvorgang	e) Farbe					
	f) Übliche Benennung	g) Geologische <sup>1)</sup> Benennung	h) <sup>1)</sup> Gruppe	i) Kalk- gehalt				
1.50	a) Kies, sandig				erdfeucht		B4/ 1	1.50
	b)							
	c) mitteldicht	d) mittelschwer zu bohren	e) dunkelgrau					
	f) Auffüllung/rollig	g)	h) [GW ,[S	i)				
4.50	a) Schluff, feinsandig, schwach tonig				erdfeucht		B4/ 2	4.50
	b) vereinzelt Kiese							
	c) steif	d) mittelschwer zu bohren	e) braun					
	f) Löss	g) Pleistozän	h) TL	i)				
6.00	a) Schluff, stark sandig, tonig, feinkiesig				erdfeucht		B4/ 3	6.00
	b) Nachgebohrt ab 1 m & 4 - 6 m uGOK, Nachfall Schotter bis 5,5 m							
	c) steif	d) mittelschwer zu bohren	e) braun					
	f) Geschiebemergel	g) Pleistozän	h) TL, ST*	i)				
	a)							
	b)							
	c)	d)	e)					
	f)	g)	h)	i)				
	a)							
	b)							
	c)	d)	e)					
	f)	g)	h)	i)				

<sup>1)</sup> Eintragung nimmt der wissenschaftliche Bearbeiter vor.